

鉄道常行新聞

www.local-train.jp/

株式会社ローカルトレイン
〒870-0113 大分市公園通り1-5-8
tel 097-520-3350 Fax 097-520-3352
住宅型有料老人ホーム
ステーション常行
〒870-0173 大分市常行163-1
tel 097-523-6650 Fax 097-523-6652



デイサービス公園通り
〒870-0113 大分市公園通り1-5-8
tel 097-520-3350 Fax 097-520-3352



お花見



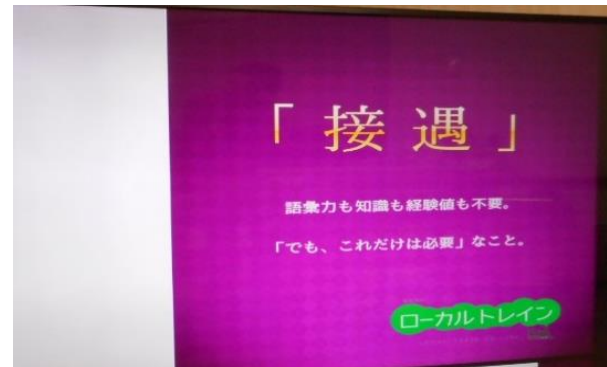
先月、利用者様と一緒にお花見に行つて参りました。1年に1回、数週間しか咲きませんが満開の桜を利用者様と一緒に見る事ができ、とても良い花見でした。利用者様も笑顔が多く見られ良い1日になったのではないかと思います。桜の時期は終わりましたが、このような四季を感じて頂くイベントを今後も取り入れていきたいと思っております。

今月の中庭



次の苗へ植えかえる為、利用者様と一緒に中庭の手入れを行いました。丁寧に作業をされており表情もとても良かったです。今後も利用者様と一緒に作業できればと考えております。

社内研修



先日、常行にて事業所内発表会を行いました。接遇について、各職員、再確認が出来ました。表情・言葉使い・身だしなみ等、日頃より利用者様と接している中でとても大切なことです。今回の研修で、職員一同接遇について学ぶ事が出来、利用者様・ご家族様の気持ちをしつかりと考えてサービスの提供を行っていくことを再確認できた研修となりました。

フォトギャラリー



先月は日中、暖かい日や寒い日など、気候の変化が見られており季節の変わりを感じながら日々、利用者様の体調管理に気をつけ利用者様と一緒に毎日を楽しくしております。今後とも利用者様がより良い生活がおくれますよう職員一同、努力・協力しながら日々、頑張っていきたいと思っております。

097(5233)6650

施設長 河野